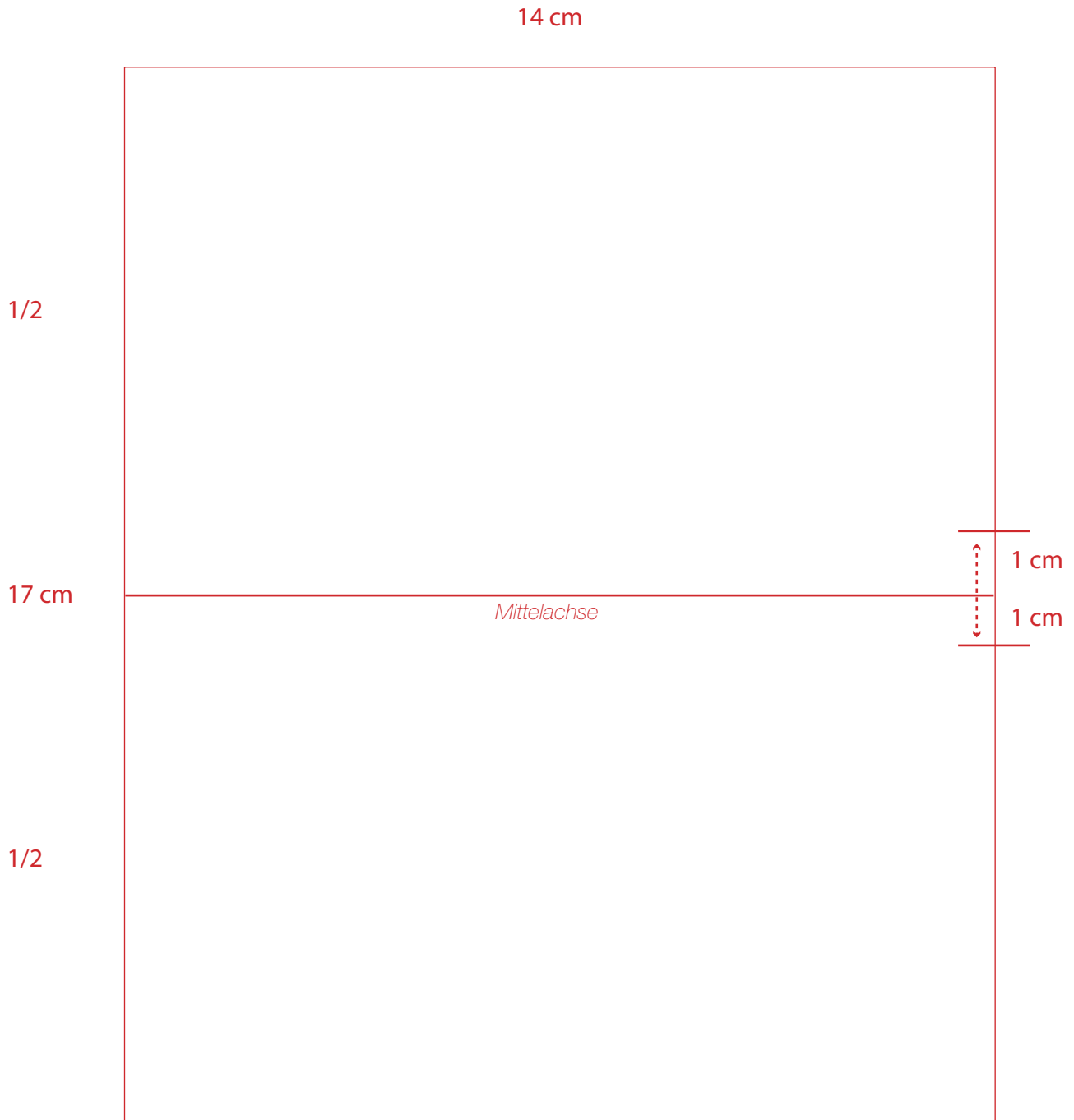


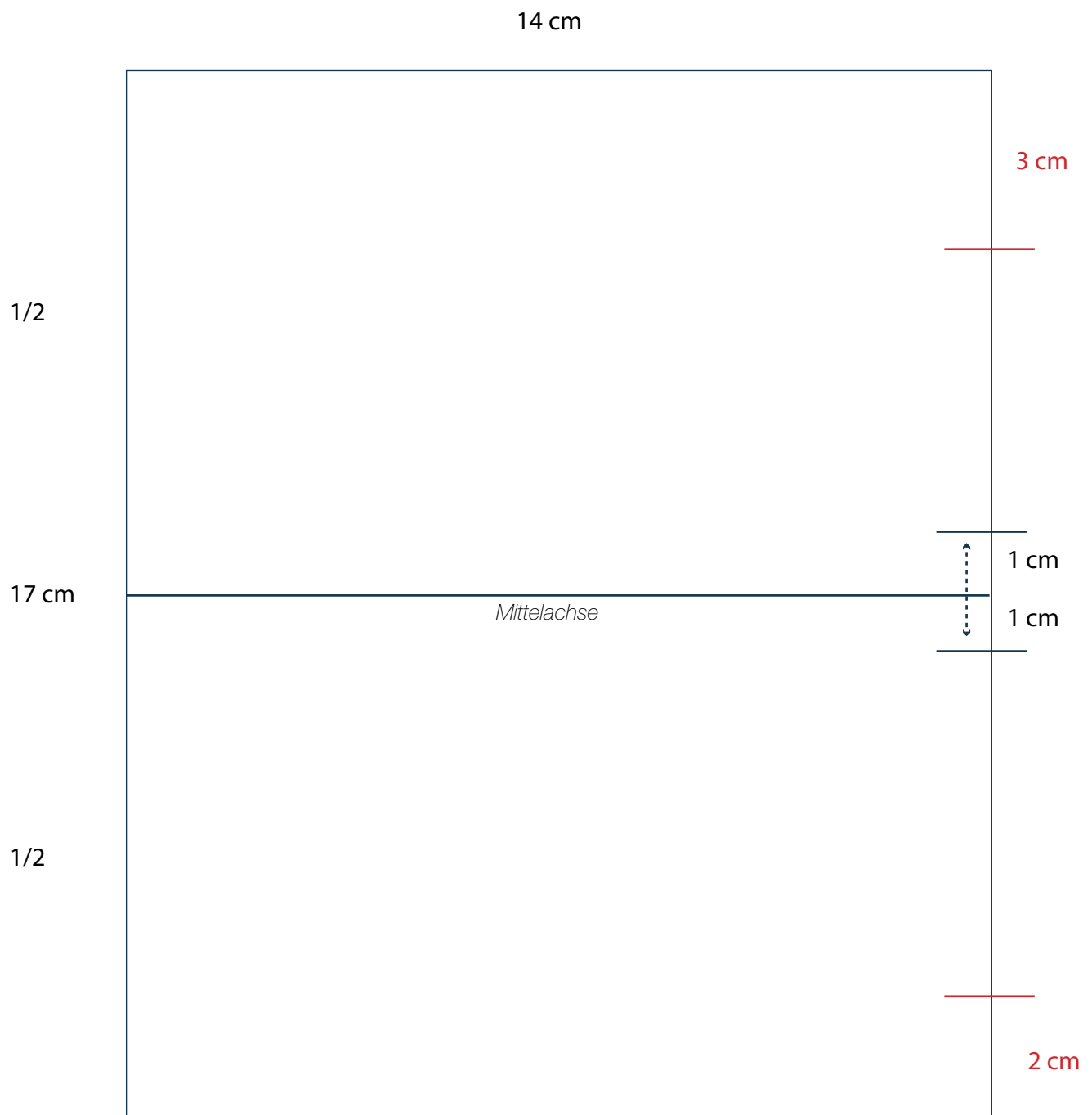
## Behelfsmaske : Schnitt zeichnen

- Zeichnet ein Rechteck 14 cm breit 17 cm hoch
- zeichnet die horizontale Mittelachse ein
- tragt rechts von der Mittelline 1 cm nach oben und unten ab (Falte)



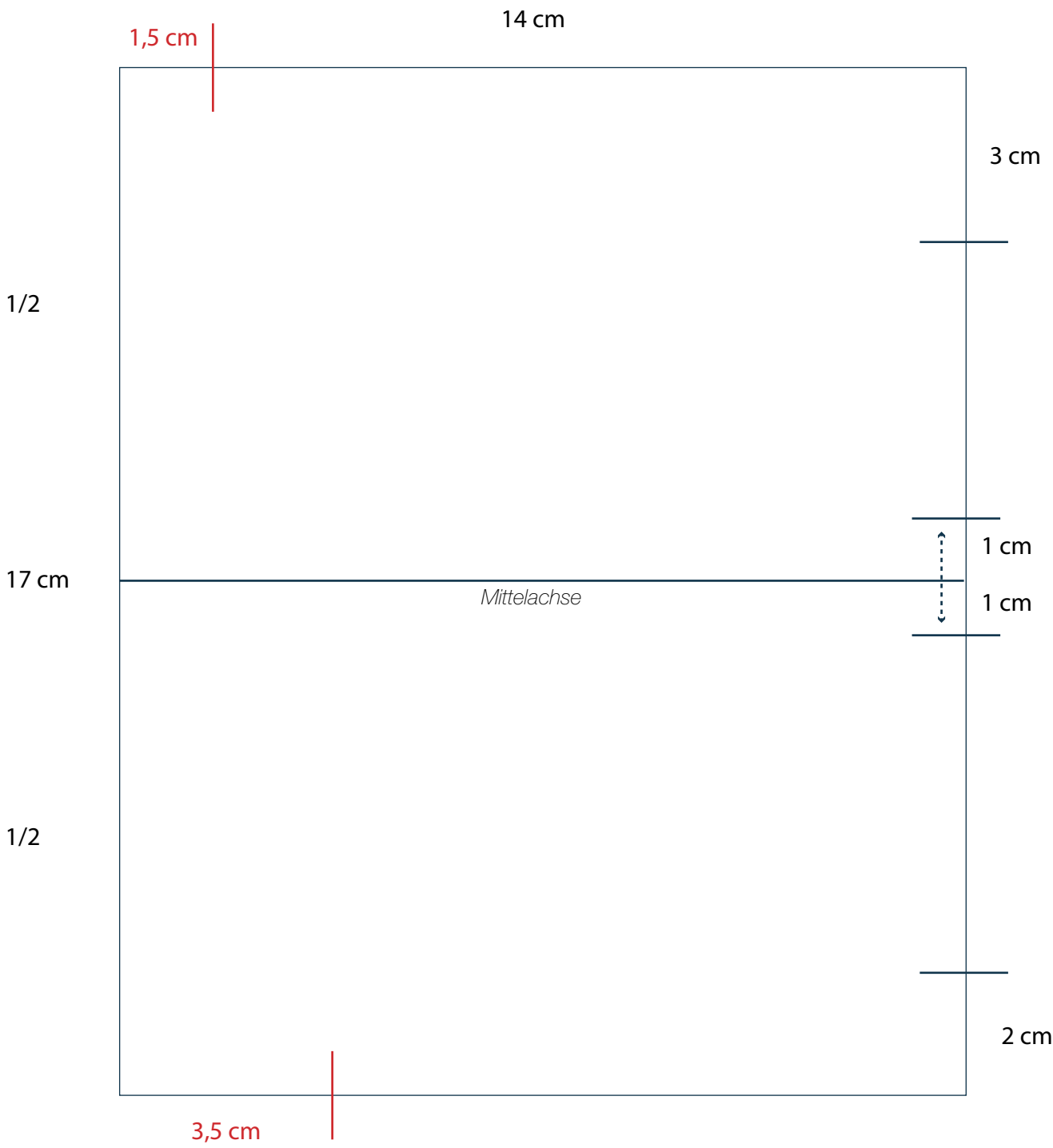
## Behelfsmaske: Schnitt zeichnen

- tragt auf der rechten Seite von oben 3 cm nach unten ab
- tragt auf der rechten Seite von unten 2 cm nach oben ab



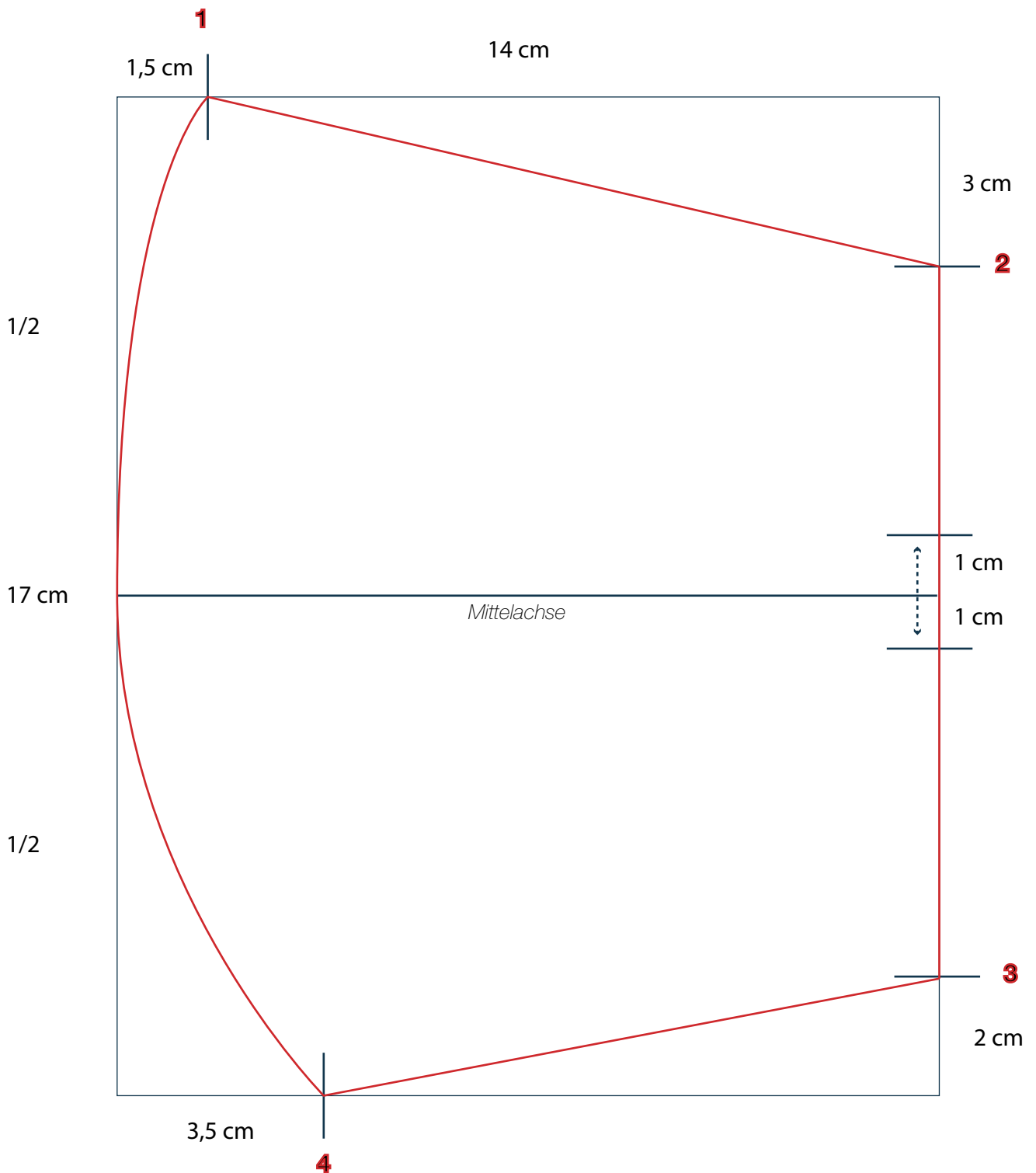
**Behelfsmaske: Schnitt zeichnen**

- tragt auf der oberen Linie von links 1,5 cm nach rechts ab
- tragt auf der unteren Linie von links 3,5 cm nach rechts ab



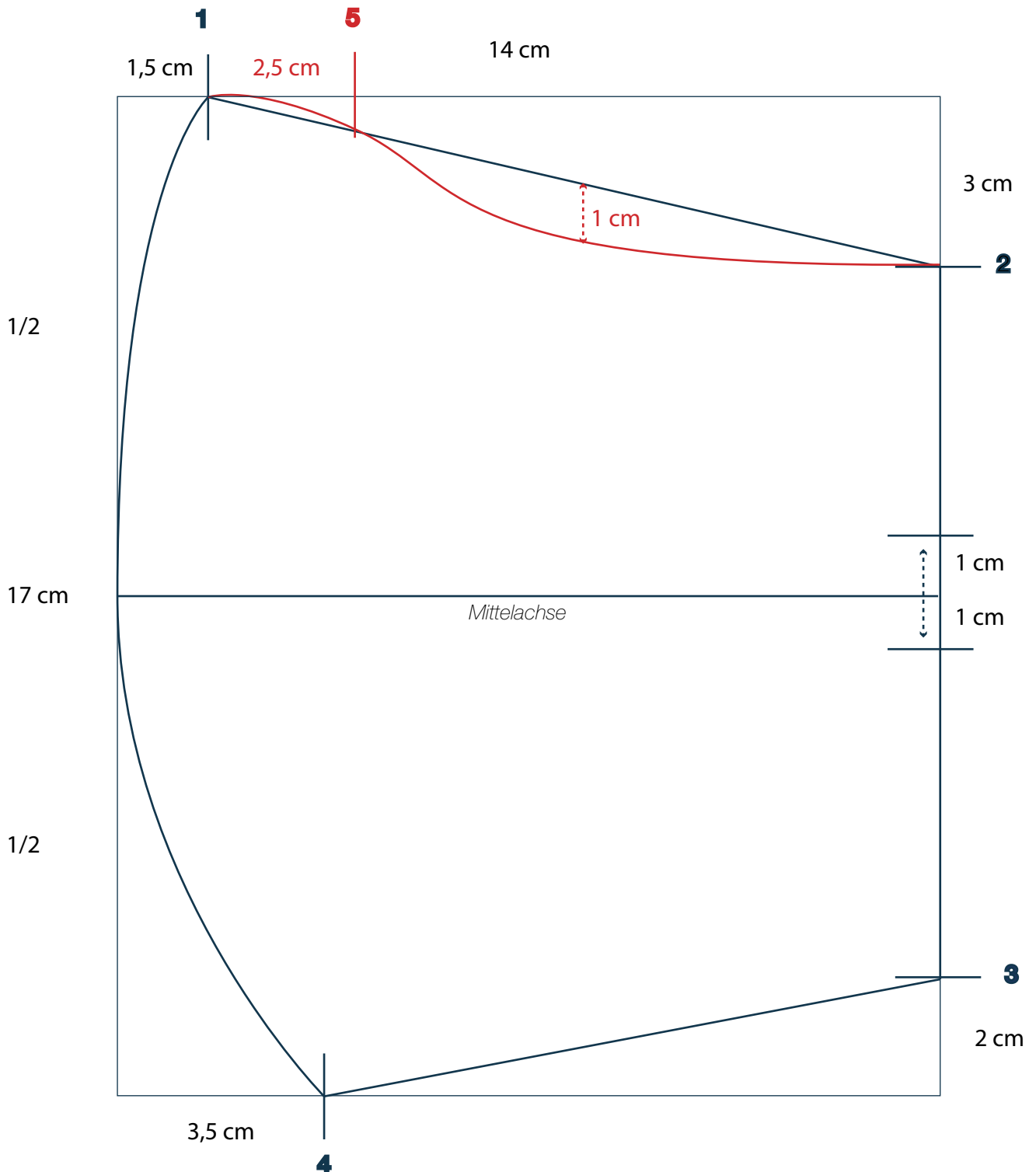
## Behelfsmaske: Schnitt zeichnen

- verbindet Punkt 1 zu 2, zu 3 und 4
- verbindet Punkt 4 zu 1 in einem Bogen



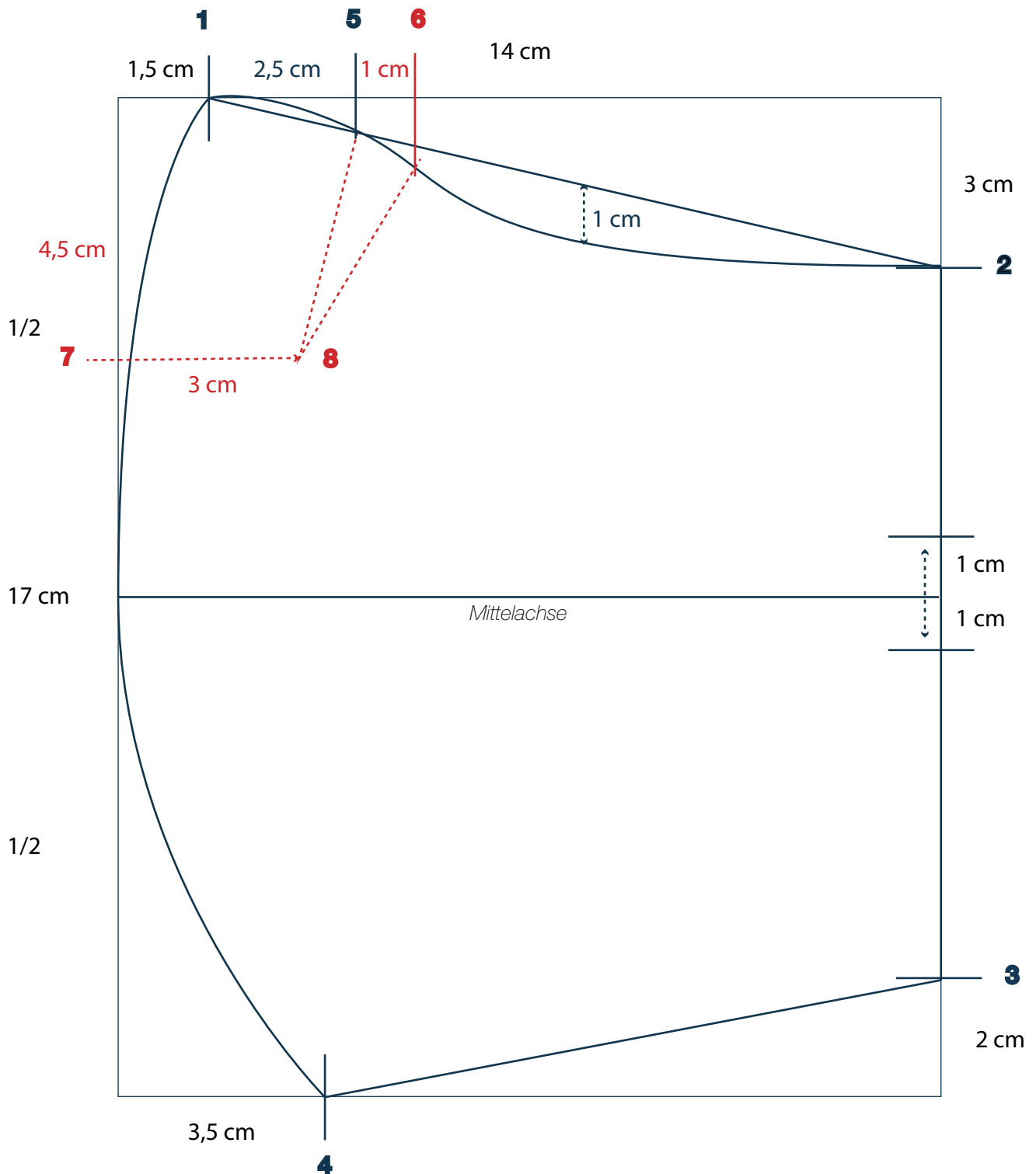
## Behelfsmaske: Schnitt zeichnen

- trägt von Punkt 1 nach rechts ca. 2,5 cm Punkt 5 ab
- verändert die gerade Strecke zwischen Punkt 1 und 2 zu einer Kurve mit Punkt 5 als Kurvenpunkt mit leichter Erhöhung zwischen Punkt 1 und 5 und ca. 1 cm Vertiefung zwischen Punkt 5 und 2



## Behelfsmaske: Schnitt zeichnen

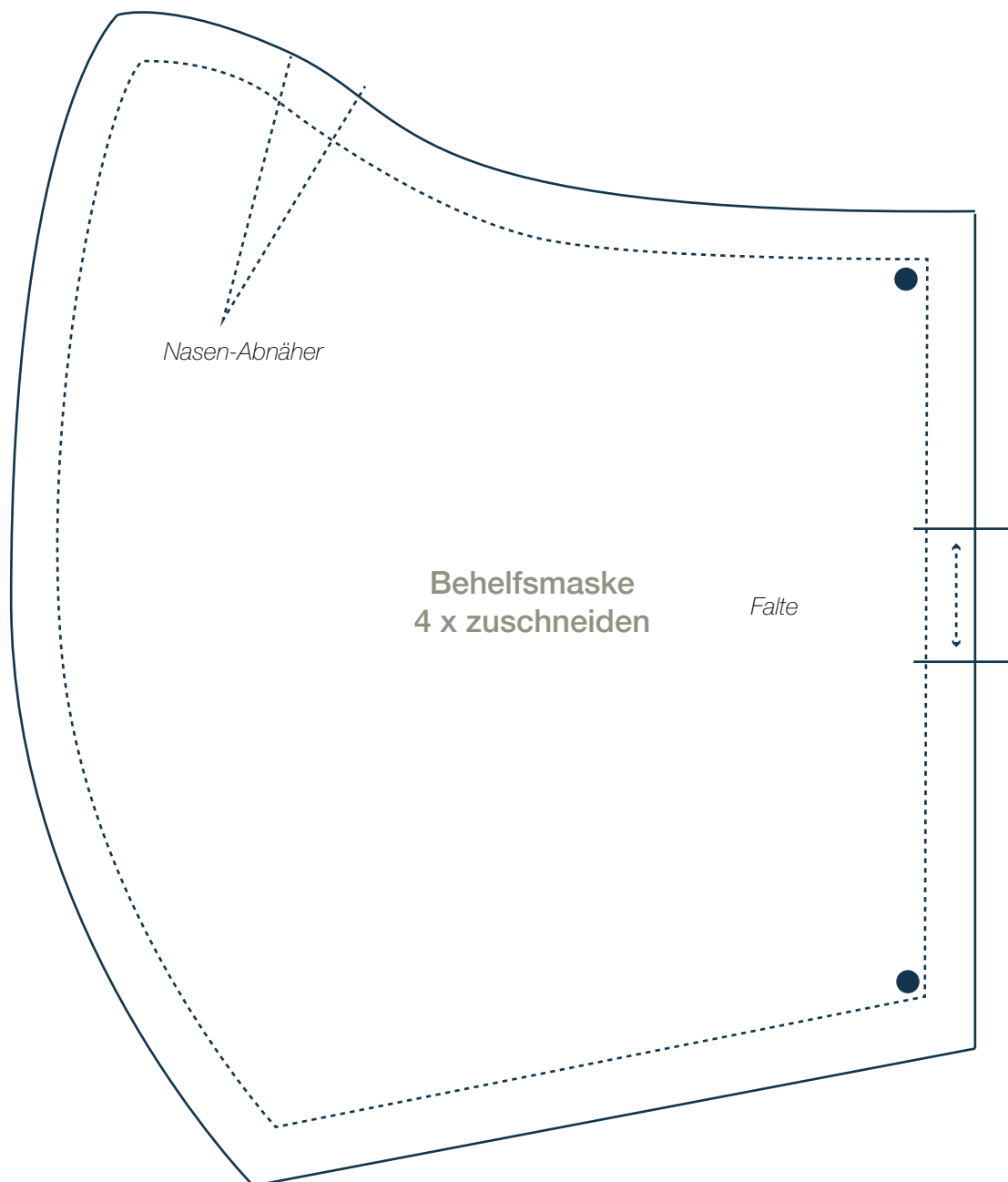
- tragt von Punkt 1 nach rechts ca. 1 cm Punkt 6 ab
- tragt auf der linken Seite 4,5 cm nach unten Punkt 7
- von Punkt 7 3 cm nach rechts zu Punkt 8
- verbindet Punkt 5 mit 8 und Punkt 6 mit 8 (Abnäher)



## Behelfsmaske: Schnitt zeichnen

Der fertige Schnitt wird 4 x zugeschnitten und hat füßchenbreit (0,75 cm) Nahtzugaben inklusive

Du benötigst für die beiden Ohrschlaufen ca. 40 cm weiches Gummiband (ca. 16-20 cm für eine Schlaufe) die beim Nähen an den Punkten mit festgenäht werden.



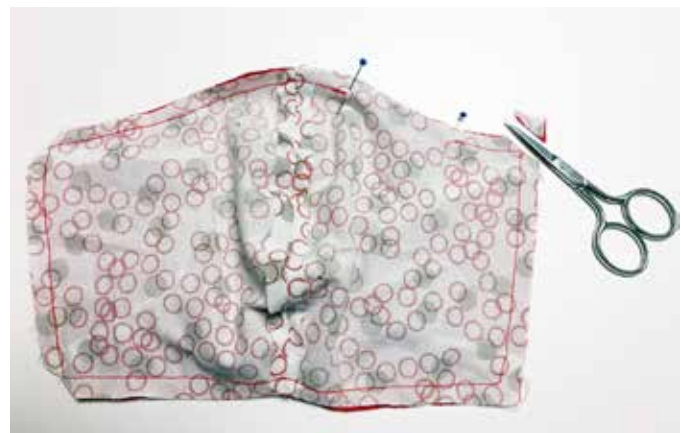
## Behelfsmaske nähen:



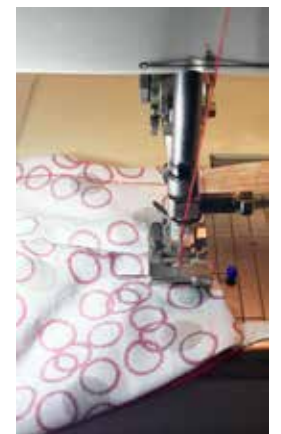
1) Gummiband und Stoffteile aus feinem aber dichtem (Bio)-Baumwollstoff zuschneiden.



2) Zuerst vordere gebogenen Naht an Aussenteilen schließen, dann an den Innenteilen.



3) Teile rechts auf rechts auf einanderstecken, dabei Nähte auseinander legen. Teile miteinander verstärken, Öffnung zum Wenden lassen, an Eckpunkten Gummibänder zwischenfassen. Ecken zurück schneiden.



5) Teil wenden. Beide Nasen-Abnäher stecken, Abnäher nähen, Falte links und rechts stecken. Maske ringsum füßchenbreit absteppen, dabei Wendestelle schließen.



Fertig!

...bleibt gesund!

